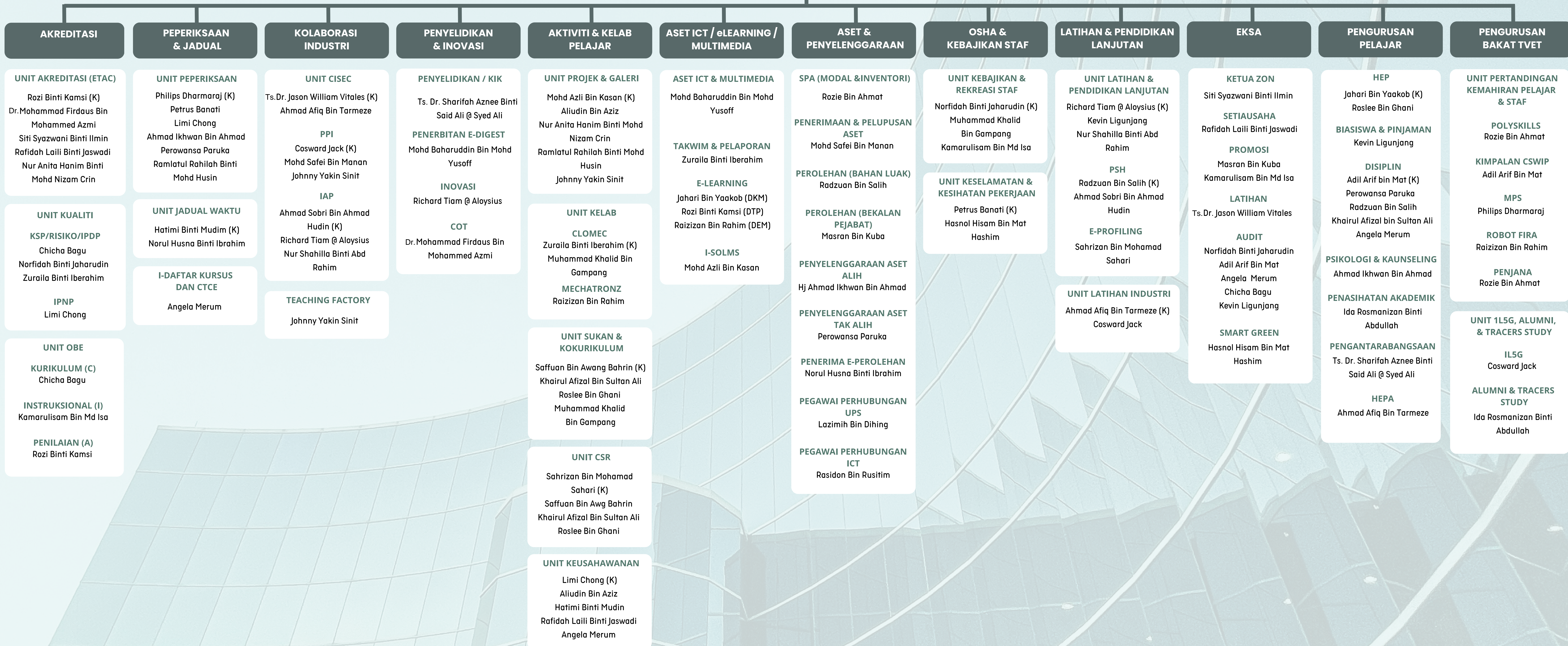
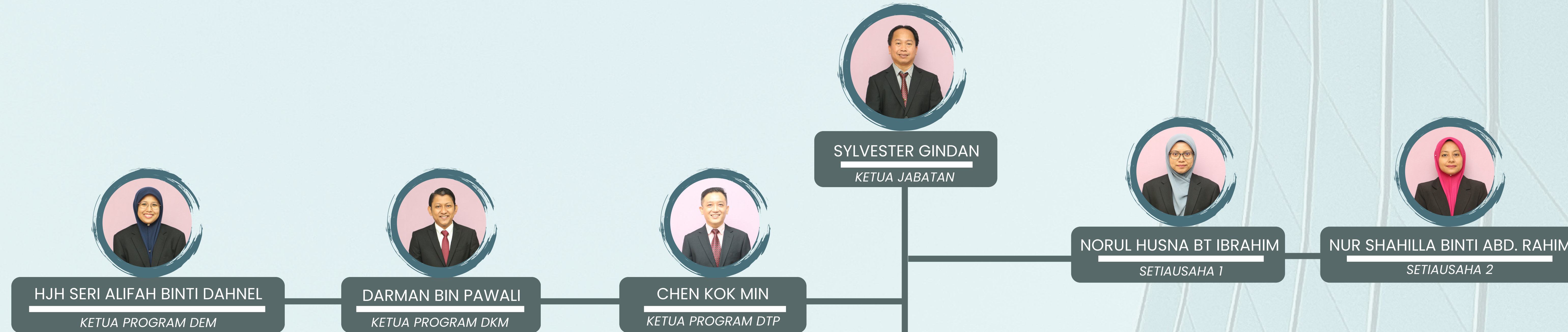




CARTA FUNGSI JABATAN KEJURUTERAAN MEKANIKAL POLITEKNIK KOTA KINABALU, SABAH TAHUN 2023/2024



DISEMAK OLEH:

Darman Bin Pawali

DISEMAK OLEH:

Chen Kok Min

DISEMAK OLEH:

Seri Alifah Binti Dahnel

DILULUSKAN OLEH:

Ts. Sylvester Gindan



CARTA FUNGSI

JABATAN KEJURUTERAAN MEKANIKAL

POLITEKNIK KOTA KINABALU, SABAH

TAHUN 2023/2024

PENYELARASAN TUGAS PA, PK & MAKMAL/BENGKEL

BIL	PENSYARAH	PA	PK	MAKMAL/BENGKEL	BIL	PENSYARAH	PA	PK	MAKMAL/BENGKEL	BIL	PENSYARAH	PA	PK	MAKMAL/BENGKEL
1	DARMAN BIN PAWALI		DJJ40153	SURAU LELAKI	1	CHEN KOK MIN	DTP 3A		BKM 12	1	SERI ALIFAH BINTI DANDEL	DEM 4	DJM30073	MAKMAL ITL
2	MOHAMMAD FIRDAUS BIN MOHAMMED AZMI		DJJ40173	BKM 18	2	RAFIDAH LAILI BINTI JASWADI	DTP 1	DJF53202	BKM 20	2	NUR ANITA HANIM BINTI MOHD NIZAM CRIN	DEM 6A/6B	DJM40092 / DJM50113	MAKMAL KAWALAN
3	SITI SYAZWANI BINTI ILMIN	DKM 7A	DJJ42022	SURAU PEREMPUAN	3	RICHARD TIAM @ ALOYSIUS	DTP 4A	DJF41052	M. CADCAM	3	PHILIPS A/L DHARMARAJ	DEM 5	DJM30062 / DJM40082	MAKMAL ROBOTIK
4	SAHRIZAN BIN MOHAMAD SAHARI	DKM 5B	DJJ30082	BKM 11	4	CHICHA BAGU		DJJ20073	MAKMAL BENDALIR	4	COSWARD JACK	DEM 1	DJM20042	MAKMAL ROBOT SOCCER
5	ALIUDIN BIN AZIZ	DKM 3B	DJJ40182	BKM 9	5	JOHNNY YAKIN SINIT	DTP 5A	DJF21012	BENGKEL MESIN(K)	5	MUHAMMAD KHALID BIN GAMPANG		DJM10012 / DJM20022	BENGKEL KIMPALAN (PK)
6	PETRUS BANATI @ FAZZERIUS	DKM 4A	DJJ52012	BENGKEL GEGAS	6	KHAIRUL AFIZAL BIN SULTAN ALI			BENGKEL PLASTIK BKM 14	6	DR SHARIFAH AZNEE BINTI SAID ALI @ SYED ALI		DJJ20053	MAKMAL MEKATRONIK
7	IDA ROSMANIZAN BTE ABDULLAH	DKM 5A	DJJ30122	MAKMAL CAD 1	7	ANGELA MERUM		DJJ10033	BKM 25	7	RAIZAN BIN RAHIM	DEM 7	DJM20032 / DJM50122	MAKMAL ITL (K)
8	HATIMI BTE MUDIN		DJJ20042	MAKMAL METROLOGI	8	ROZIE BIN AHMAT	DTP 5B	DJF51062	BKM 24	8	NUR SHAHILLA BINTI ABD RAHIM	DEM 3	DJM40103	BKM 16
9	ROSLEE BIN GHANI		DJJ50203	BENGKEL MECHANICAL MAINTENANCE	9	AHMAD AFIQ BIN TARMEZE @ GHAZALI	DTP 7A	DJF42012	BENGKEL KISAR	9	RAMLATUL RAHILAH BT MOHD HUSIN		DJM20053	BKM 17
10	JAHARI BIN YAAKOB	DKM 6A	DJJ20063	MAKMAL TERMODINAMIK	10	NORUL HUSNA BINTI IBRAHIM	DTP 7B	DJF51072	BKM 23					
11	MOHD. SAFEI BIN MANAN	DKM 7B	DJJ40142	MAKMAL CNC	11	ROZI BINTI KAMSI	DTP 6A	DJF51082	M. HIDRAULIK & PNEUMATIK					
12	KEVIN LIGUNJANG	DKM 1D	DJJ50212	BENGKEL PROJEK	12	LIMI CHONG		MPU22012	BKM 22					
13	AHMAD IKHWAN BIN AHMAD		DJJ30093	MAKMAL KDM	13	DR. JASON WILLIAM VITALES		DJF51092	BKM 19					
14	PEROWANSA B. PARUKA		DJJ30103	MAKMAL KDB	14	SAFFUAN BIN AWG BAHIRIN		DJF31022	BENGKEL FOUNDRI					
15	ADIL ARIF BIN MAT	DKM 1C	DJJ10013	BENGKEL KIMPALAN (K)	15	RADZUAN BIN SALIH		DJF41032	BENGKEL LOJI					
16	HASNOL HISAM BIN MAT HASHIM	DKM 1B	DJJ10022	BENGKEL MESIN (PK)	16	ZURAILA BINTI IBERAHIM		DUW10022	BENGKEL SURFACE GRINDING					
17	MOHD BAHARUDDIN BIN MOHD YUSOFF	DKM 6B	DJF41042	MAKMAL CAD 2 BILIK ICC										
18	AHMAD SOBRI BIN AHMAD HUDIN	DKM 3A	DJJ40132	BKM 15										
19	MOHD AZLI BIN KASAN	DKM 4B	DJJ50193	BKM 10										
20	NORFIDAH BINTI JAHARUDIN	DKM 1A	DJJ30113	MAKMAL METALLURGI										
21	KAMARULISAM BIN MD ISA	DKM 2A	DJJ40163	GALERI PROJEK										
22	MOHD HAFEZ BIN KARIM			*CUTI SAKIT										